



VŒUX 2023

19 janvier 2023

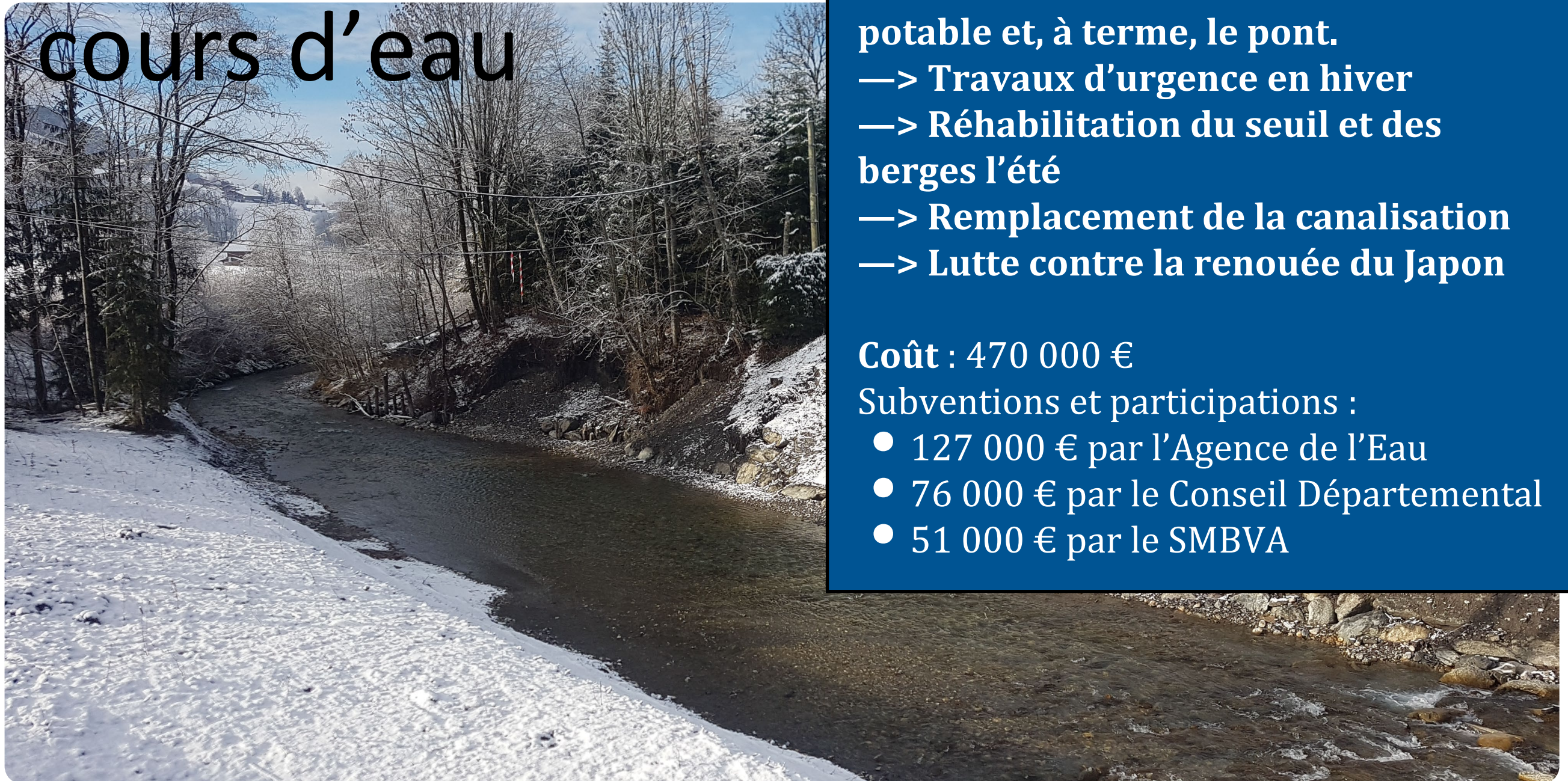
Réalisations



2022



Sécurisation des cours d'eau



SEUIL DU PONT DE L'ÎLE

Menaces sur la canalisation d'eau potable et, à terme, le pont.

- > Travaux d'urgence en hiver
- > Réhabilitation du seuil et des berges l'été
- > Remplacement de la canalisation
- > Lutte contre la renouée du Japon

Coût : 470 000 €

Subventions et participations :

- 127 000 € par l'Agence de l'Eau
- 76 000 € par le Conseil Départemental
- 51 000 € par le SMBVA

Aménagement



Sécurisation des cours d'eau

PONT DE LA CRUSAZ

Confortement des berges pour
sécuriser l'accès au réservoir d'eau.

Coût : 72 000 €



Nouveaux équipements à l'école



Nouveaux outils numériques pédagogiques, dont une « tablette géante » pour les CM

Coût : 10 000 €

**Subvention :
7 000 € de l'État**

Parking route de la Tonnaz

11 places en zone bleue entre le pôle médical et le cimetière

Le marquage au sol et l'installation d'une borne de recharge électrique sont prévus en 2023.

Coût : 239 000 €

Subventions et participations :
95 000 € de l'État

+ Réfection de la route et nouveaux réseaux

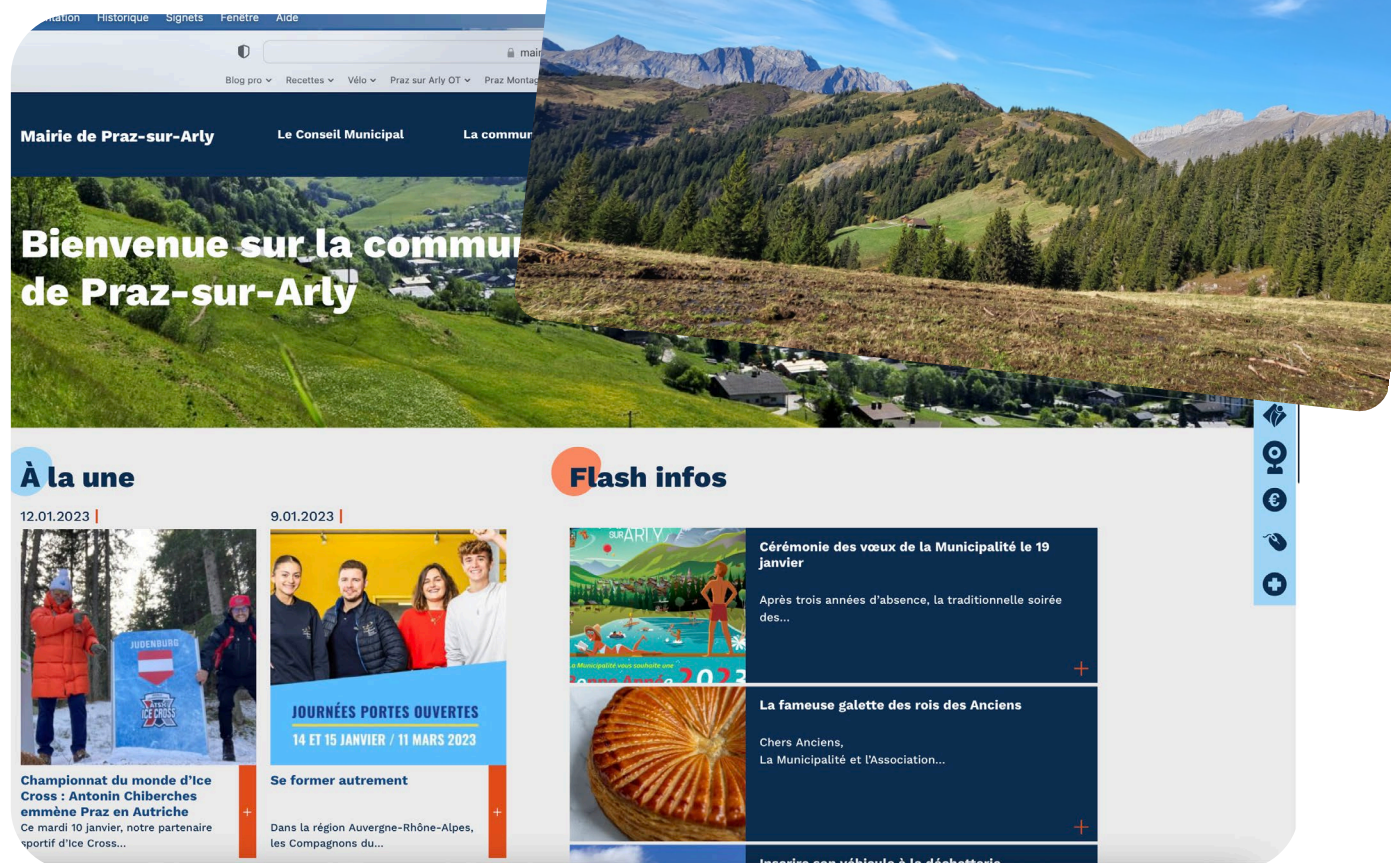


Les autres nouveautés



... mais aussi

- Des actions de reconquête pastorale au plan de l'Aar
- Un nouveau site internet communal
- Sentier entre Jorrat et Rosière
- L'arrivée de la fibre optique
- Création du verger communal



Les autres nouveautés



- Poursuite de la rénovation de l'éclairage public pour les économies d'énergie
- Cavurnes au cimetière
- Chemin réhabilité à Basse Combe
- Poursuite de l'embellissement du village avec nos agents

Les autres nouveautés



- Noël d'art singulier avec Praz les Arts
- Les événements du nouveau comité des fêtes
- 1^{er} Championnat de France de Canitrail
- Classe de mer à Roscoff
- CC Pays du Mont-Blanc : les actions en faveur des économies d'énergie et de la qualité de l'air, RézoPouce, le tri élargi...



Lac du Plan de Cassioz



Après 10 ans d'études...

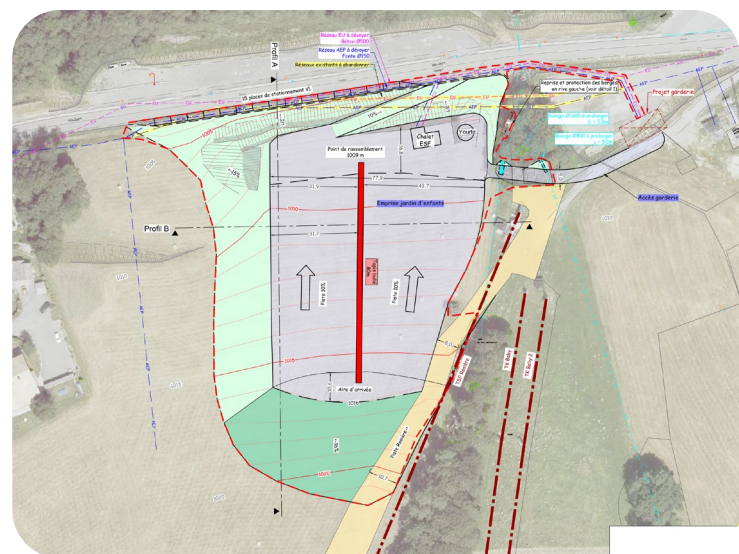
Un lac créé entre août et novembre

1 hectare de surface 28 000 m³

Deux fonctions :

- Plan d'eau de baignade l'été
- Retenue pour la neige de culture l'hiver

PROJETS 2023



Tourisme



Lac du Plan de Cassioz

Parc de loisirs des Belles étendu
Plage avec baignade
Parcours aqualudique au centre



Tourisme



Lac du Plan de Cassioz



Snack

**Parcours d'accrobranche
sur les 2 rives**

Confié en DSP à Laura Gabert
et Alexandre Mollier

Lac du Plan de Cassioz

Une passerelle de 40 m pour relier le lac au parc de jeux des Belles

Un accès piéton direct entre Cassioz et le village

De nouvelles opportunités de balades



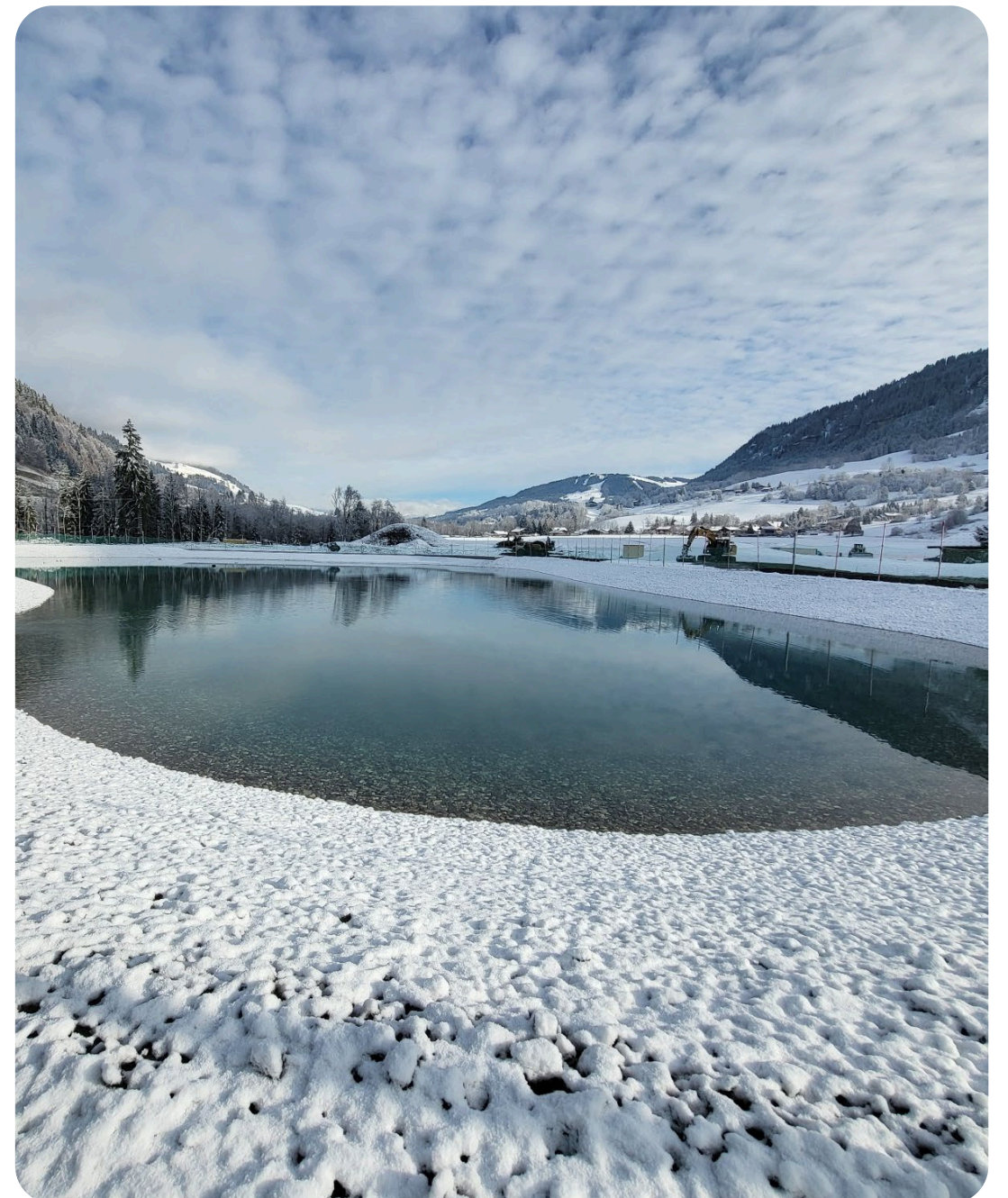
Domaine skiable



Lac du Plan de Cassioz

L'hiver, une ressource garantie pour le réseau de neige de culture

> Cela permettra d'étendre le réseau et de doubler le débit horaire de production de neige une fois des travaux réalisés en partie haute.



Domaine skiable



Lac du Plan de Cassioz



Un accès direct au
domaine nordique

Lac du Plan de Cassioz

Coût : 4,5 M €

Coût porté aux 2/3 par Labellemontagne
et 1/3 par la mairie

Subventions et participations :

- 633 000 € par le Conseil Départemental
- En attente de vote au Conseil Régional :
400 000 €
- 58 000 € du SYANE



Parking de l'Île et navettes estivales



170 places idéalement situées
au croisement du centre du village,
du parc de loisirs des Belles et du
domaine skiable

Un bus gratuit
desservant le centre du village, les
parkings et le parc des Belles

Tourisme



Sentier ludique du Plan de l'Aar

Un jeu de piste où il faut échapper aux révolutionnaires en 1794 et retrouver la cloche de la Tonnaz

Le tome 3 de la BD : « La Thonnaz ne sonne plus ! »

Un plus grand parking à la Tonnaz, équipé de toilettes sèches



Un projet intercommunal de la CCPMB avec 6 parcours ludiques dédiés au patrimoine à Praz, Combloux, Passy, Saint Gervais, les Contamines-Montjoie et Cordon

Aménagement



Nouveau centre du village

Démarrage de l'aménagement piétonnier autour de l'église et des nouveaux bâtiments (nord et ouest de l'église)



Patrimoine



Rénovation de l'église

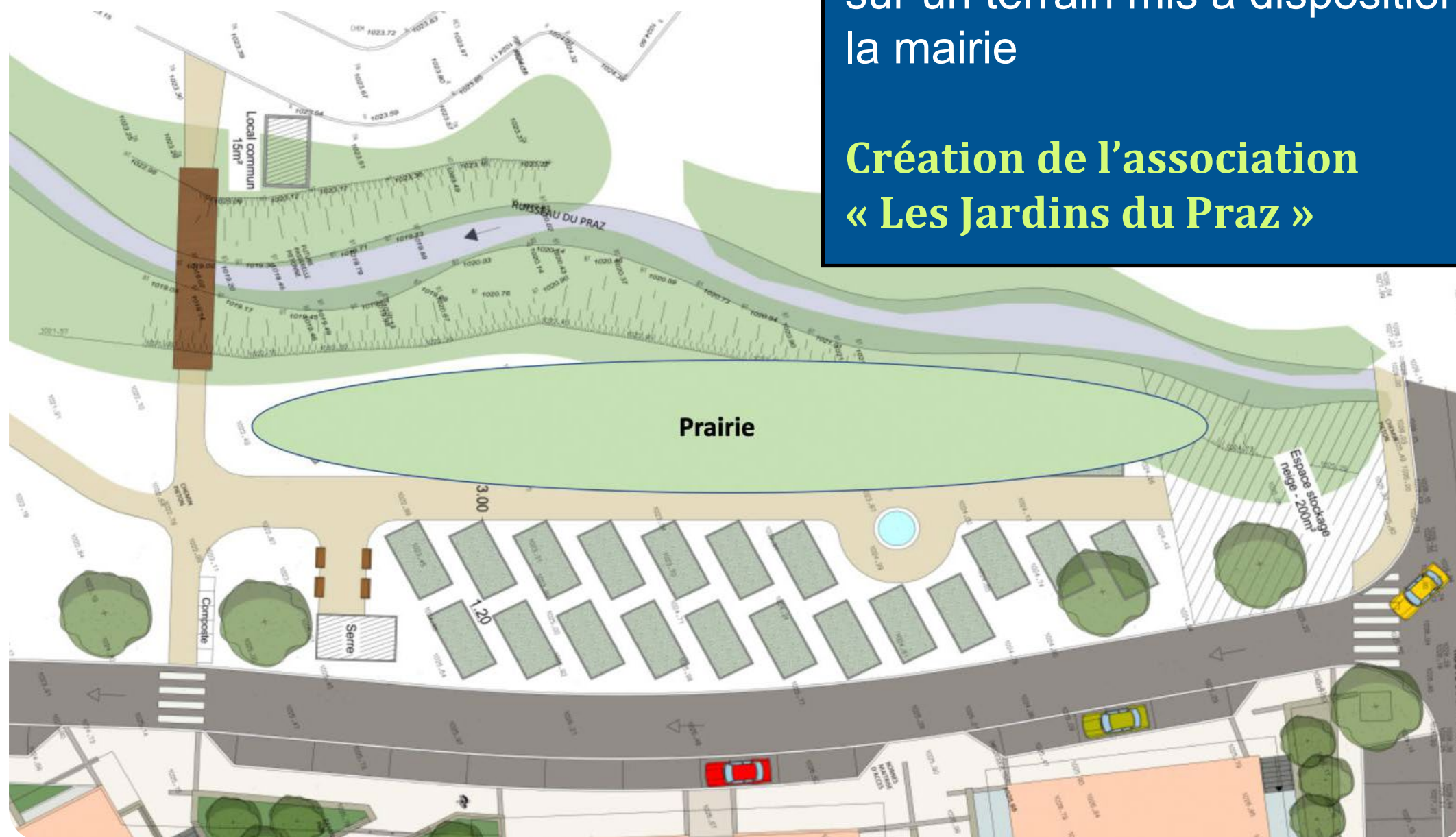


Étude par des experts du patrimoine bâti pour restaurer et redonner sa beauté à l'église, à l'intérieur et à l'extérieur

Jardins partagés

Des parcelles de 12 à 14 m²
sur un terrain mis à disposition par
la mairie

Création de l'association
« Les Jardins du Praz »

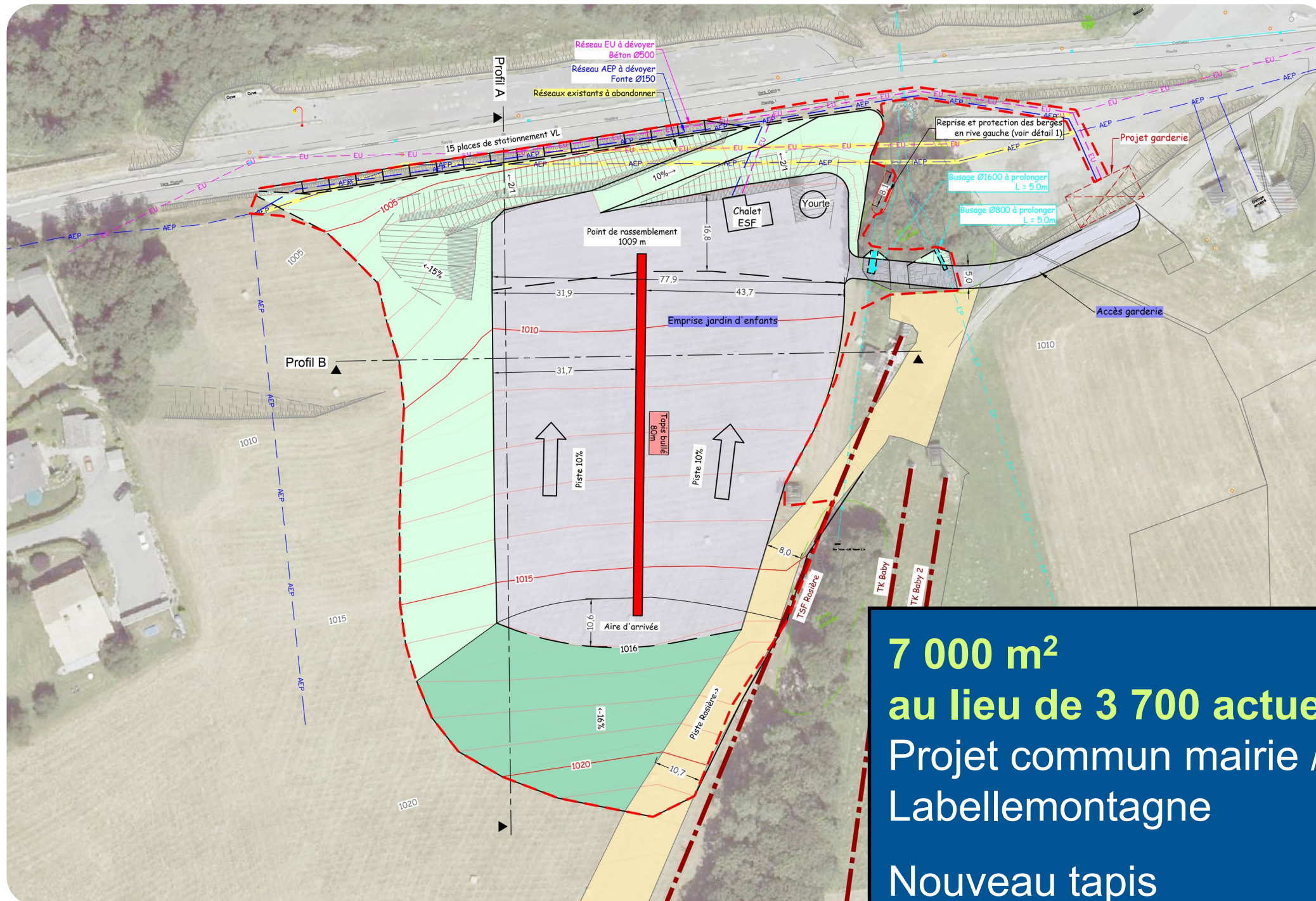


Création d'une AFP



Une **Association Foncière Pastorale** pour accompagner propriétaires de pâturages ou forêts, et agriculteurs

Nouveau jardin des neiges



7 000 m²
au lieu de 3 700 actuellement
Projet commun mairie / ESF /
Labellemontagne
Nouveau tapis

Les autres faits de l'année 2023



... mais aussi

- Le recensement à partir d'aujourd'hui
- La reconduction du partenariat sportif avec la Team Scott Running
- Et le nouveau partenariat avec Antonin Chiberches (Ice Cross)



Merci aux élus
et au personnel communal



À nos partenaires : office de tourisme,
Labellemontagne, pompiers, gendarmes,
associations et bénévoles,
enseignants, entrepreneurs, ESF...

Merci aussi à nos partenaires institutionnels :
Conseil Départemental
Conseil Régional
Communauté de Communes,
les différents corps et services de l'État

...

PRAZ SURARLY



La Municipalité vous souhaite une
Bonne Année 2023